

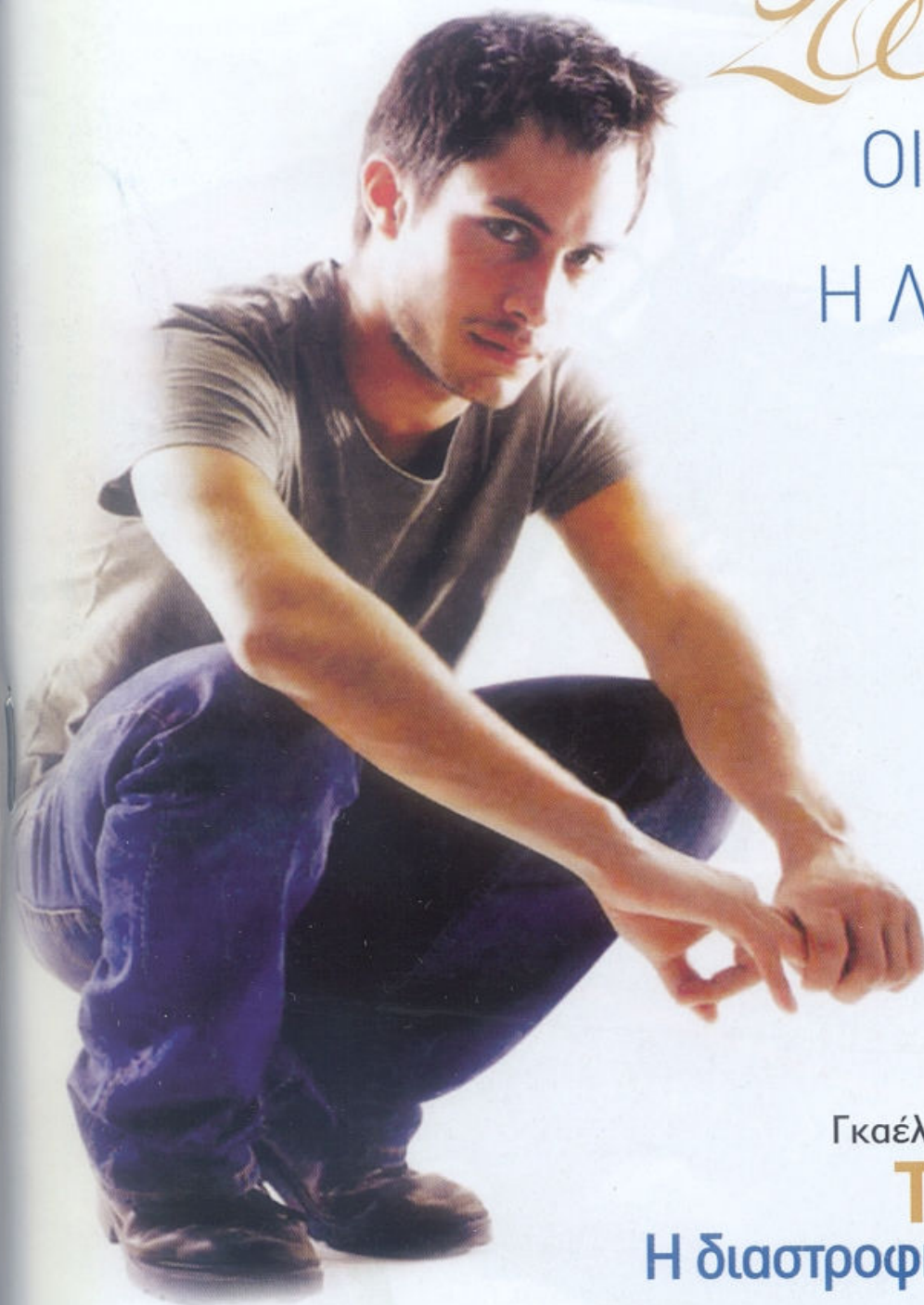
αθηνόγραμμα

6 - 13 ΑΠΡΙΛΙΟΥ '06 ΠΕΡΙΟΔΟΣ Β' #308 ΚΑΘΕ ΠΕΜΠΤΗ ΜΕ 7+1 ΗΜΕΡΕΣ € 1,80

ΤΟ «α» ΚΑΙ Ο ALPHA GUIDE
ΒΡΑΒΕΥΟΥΝ
ΤΑ ΚΑΛΥΤΕΡΑ ΕΣΤΙΑΤΟΡΙΑ
ΤΗΣ ΕΛΛΑΔΑΣ

Χρυσή Σκούρα
2006

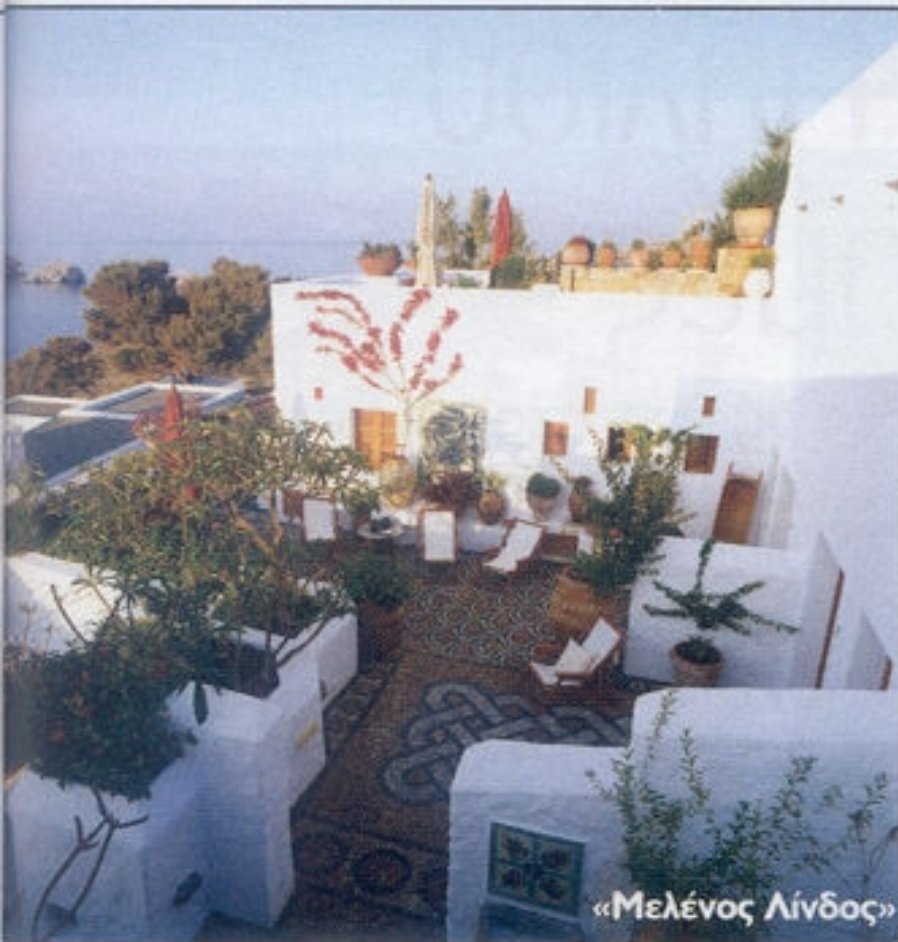
ΟΙ ΜΕΓΑΛΟΙ
ΝΙΚΗΤΕΣ
Η ΛΑΜΠΕΡΗ
ΒΡΑΔΙΑ



Γκαέλ Γκαρσία Μπερνάλ
THE KING
Η διαστροφή του ασώτου

6 - 13 ΑΠΡΙΛΙΟΥ

από την **Ιωάννα Γκομούζα** (jgomouza@athinorama.gr) και τη **Δέσποινα Ζευκιλή**



Λίνδος μέχρι την τελευταία λεπτομέρεια

Το εντυπωσιακό μοτίβο του πολυτελούς φακέλου που έφτασε στο γραφείο μας από την αλυσίδα επιλεγμένων ξενοδοχείων Υάδες σε παραπέμπει περισσότερο σε κατάλογο έκθεσης μουσείου διακοσμνητικής τέχνης παρά σε

ξενοδοχείο. Το ίδιο και το θαλασσινό μοτίβο σε στυλ των κεραμικών Ιζνίκ, το οποίο κοσμεί το εξώφυλλο του προσπέκτους που περιλαμβάνει ο φάκελος. Πέρα από μια ξεχωριστή γραφιστική δουλειά, το προσπέκτους του boutique hotel «Μελένος Λίνδος» ενσαρκώνει το ίδιο το πνεύμα του ξενοδοχείου που πολλές γωνιές του θυμίζουν μουσείο (αντίκες, παραδοσιακές τεχνικές στην επίπλωση και τη διακόσμηση κ.λπ.), χωρίς βέβαια να του λείπουν η ζωντάνια και η ατμόσφαιρα. Από φέτος, μάλιστα, στο εστιατόριο του ξενοδοχείου η Γωγώ Νικολοπούλου προτείνει γεύσεις δημιουργικής ελληνικής κουζίνας, όπου πρωτοστατεί η χαρακτηριστική της «μπουγιαμπές» προετοιμασμένη a la minute. Σας το συστήνουμε ανεπιφύλακτα για το Πάσχα ή για οποιοδήποτε ανοιξιάτικο γουικέντ. (22440/32222, www.yadeshotels.gr) **Δ.Ζ.**